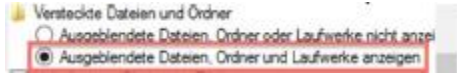
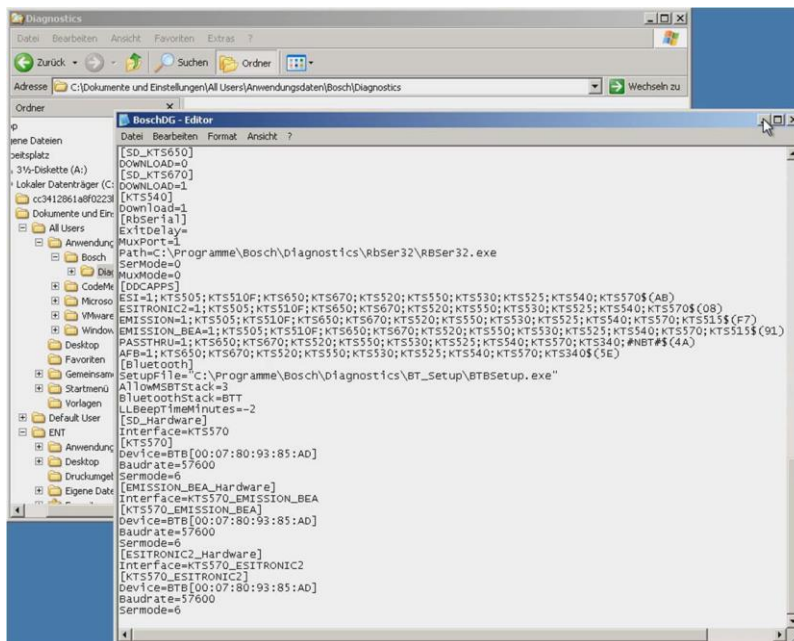


W skrócie należy:

1. Włożyć Bluetooth do urządzenia
2. Wybrać : **"Control Panel>>Folder Options>>View"**. (panel sterowania>opcje folderów.wyświetl)

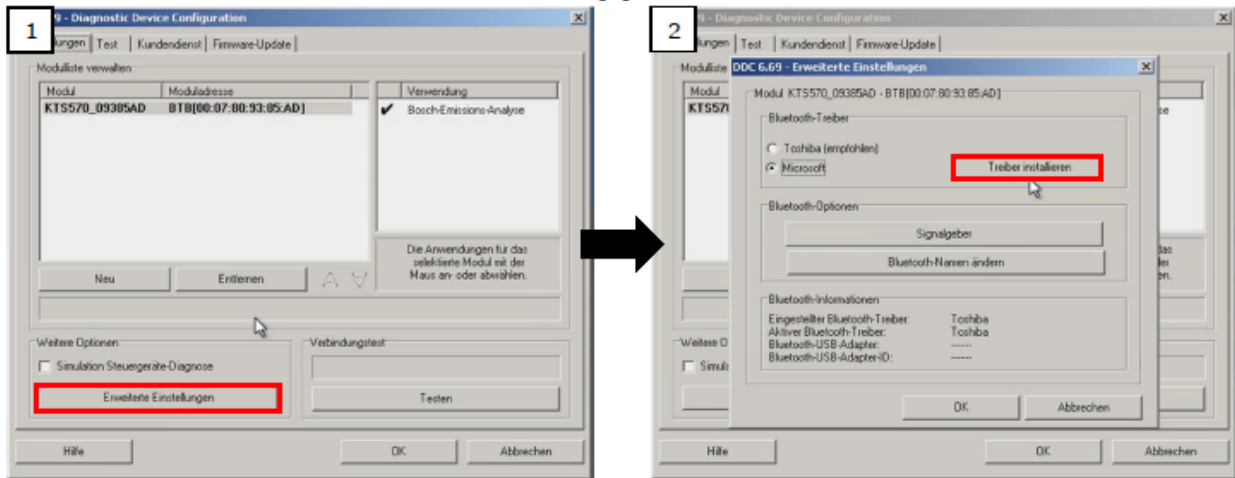


3. Wybrać : **Show hidden files, folders and drives"** (Pokaż ukryte pliki, foldery i dyski)
4. Dla systemu Windows XP otworzyć: **"C:\Documents and Settings\All Users\Application Data\Bosch\Diagnostics\"** (Otworzyć "C:\Documents and Settings\Wszyscy użytkownicy\Dane aplikacji\Bosch\Diagnostics\")
Dla systemu Windows Vista i inne otworzyć:
"C:\ProgramData\Bosch\Diagnostics\".
5. Otworzyć **"BoschDG"** w dowolnym programie tekstowym
6. Zamienić **"AllowMSBTStack=0"** na **"AllowMSBTStack=3"**.



7. zapisać **"BoschDG"**.
8. Wykonać restart komputera

9. Otworzyć DDC I wybrać "**Advanced Settings**" [1].
10. Wybrać "**Microsoft**" a potem "**Install driver**" [2].



11. Przeczytać i postępować zgodnie z instrukcjami na ekranie
12. Wykonać restart komputera
13. Otworzyć DDC
14. Wybrać "**Advanced Settings**". (ustawienia zaawansowane)
15. Sprawdzić, czy sterownik Microsoft BT został poprawnie zainstalowany

